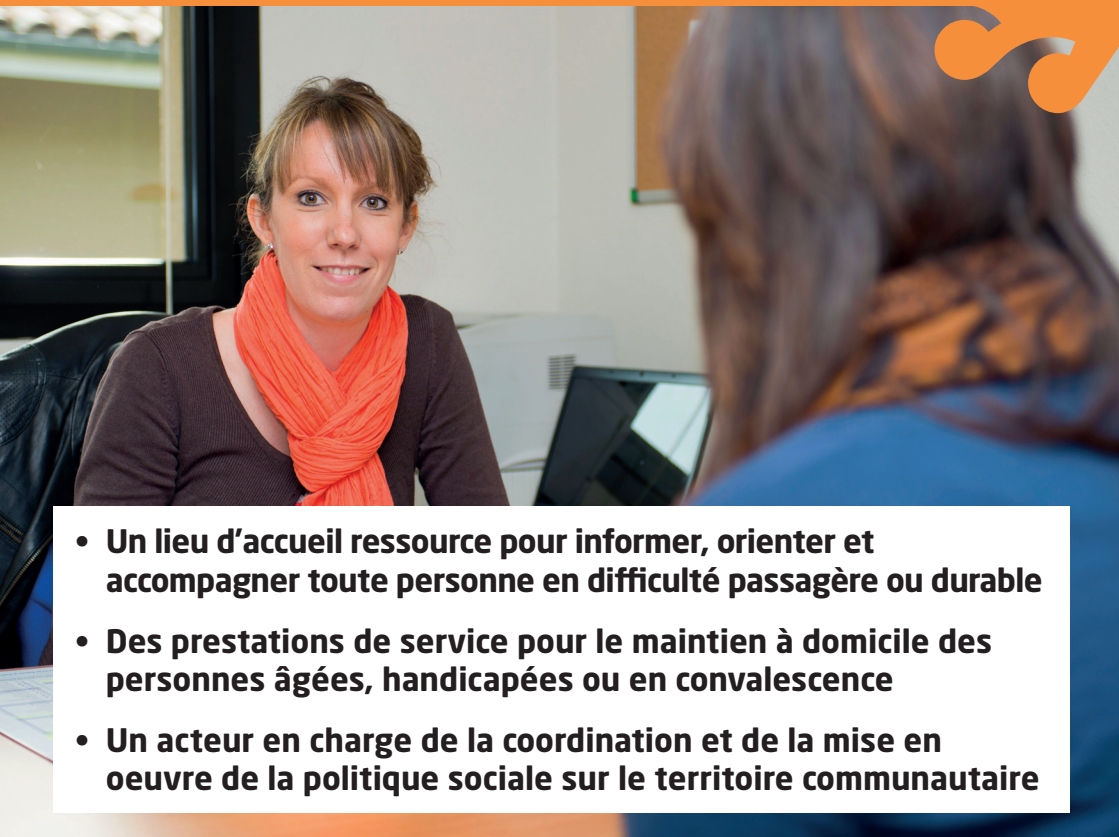


Le CIAS

Centre intercommunal d'action sociale



- **Un lieu d'accueil ressource pour informer, orienter et accompagner toute personne en difficulté passagère ou durable**
- **Des prestations de service pour le maintien à domicile des personnes âgées, handicapées ou en convalescence**
- **Un acteur en charge de la coordination et de la mise en oeuvre de la politique sociale sur le territoire communautaire**

Maison des Services au Public

32, rue des Maçons BP 154 – 33391 BLAYE Cedex

Tél : +33 (0)5 57 42 75 20 / Fax : +33 (0)5 57 42 75 22

e-mail : cias@ccb-blaye.com

Horaires d'accueil du public et de l'accueil téléphonique :

Lundi : 9 h – 12 h Mardi à jeudi : 9 h – 12 h / 14 h – 17 h

Vendredi : 9 h – 12 h / 14 h – 16 h

L'accompagnement social, l'insertion et la lutte contre les exclusions

Une équipe d'agents administratifs et de travailleurs sociaux **accueille, oriente et accompagne** :

- ⇒ les personnes isolées,
- ⇒ les ménages sans enfants mineurs à charge,
- ⇒ les personnes âgées ou en situation de handicap, en fragilité sociale et/ou rencontrant des difficultés dans leur vie quotidienne

Sa mission est de **favoriser l'autonomie** en :

- ⇒ accompagnant les démarches (administratives, gestion budgétaire...),
- ⇒ facilitant l'accès aux droits (RSA, santé, logement, mobilité...),
- ⇒ proposant des aides (secours financiers, bons alimentaires).

Le CIAS assure également un certain nombre d'obligations légales, comme la domiciliation (adressage administratif) ou l'instruction des dossiers d'aide sociale pour personnes âgées ou handicapées (hébergement, services à domicile...)

Les personnes peuvent se présenter à l'accueil du CIAS afin d'être informées et/ou orientée vers les services compétents. Les personnes répondant aux critères ci-dessus, pourront également prendre rdv avec un travailleur social.



L'aide et l'accompagnement à domicile

Le service d'aide et d'accompagnement à domicile (SAAD) s'adresse aux personnes âgées, en situation de handicap ou temporairement dans l'incapacité d'accomplir les actes de la vie courante.

- ⇒ lutte contre l'isolement,
- ⇒ maintien des personnes à leur domicile dans les meilleures conditions possibles.

Il propose :

Une aide à domicile

Accompagnement dans les actes essentiels de la vie quotidienne (aide au repas, à la toilette, à la mobilité), les activités domestiques (ménage, linge), mais aussi la vie sociale (loisirs, démarches administratives...)

En fonction des ressources et du degré d'autonomie des personnes, un plan d'aide adapté sera proposé (fréquence et volume horaire, conditions de prise en charge. Service du lundi au dimanche entre 8 h et 20 h.

Le portage de repas

Repas livrés à domicile par un professionnel à l'écoute (tous les jours ou occasionnellement). Selon les goûts, les personnes ont le choix entre 2 menus, adaptés si nécessaire à un régime spécial.

La téléassistance

Système d'alerte en cas de chute ou de malaise permettant de bénéficier d'une vigilance permanente et discrète. Un centre d'écoute contacte selon les besoins les personnes désignées ou les services de secours.

La CCB peut participer au financement du dispositif sous certaines conditions.

Le transport à la demande

Transport des personnes par des véhicules adaptés pour des trajets courts ou occasionnels (rendez-vous médicaux, commerces ou autres démarches). Accessible aux personnes à mobilité réduite ou en insertion professionnelle, isolées et sans moyen de locomotion. Réservation 48 heures à l'avance.

L'équipe du CIAS accueille les personnes pour tous renseignements et les accompagne, de l'analyse des besoins à la constitution du dossier administratif, auprès des partenaires financeurs.

Une Résidence pour personnes âgées

Le CIAS propose aux **personnes âgées** (seules ou en couple) **valides et autonomes** des **logements individuels** dans un cadre convivial et sécurisant, permettant ainsi de rompre la solitude tout en préservant leur indépendance et leur liberté.



- ⇒ 30 appartements T1 et T1 bis en plein centre-ville de Blaye, de 30 à 45 m² équipés de sanitaires adaptés et d'une kitchenette. Aménagés et meublés selon les souhaits des résidents.
 - ⇒ Tarif adapté avec charges comprises (aide au logement possible selon les ressources).
 - ⇒ Présence permanente assurée 7/7, de jour comme de nuit (garde). Chaque résident dispose également d'une télé assistance.
 - ⇒ Animations, goûters et autres activités ludiques régulièrement proposés à la résidence (espaces collectifs) ou à l'extérieur.
 - ⇒ Investissement possible au sein du Conseil de la Vie Sociale.
- L'équipe de la résidence « Compostelle » accompagne les personnes pour une visite et leur dossier d'admission.

Le CIAS est un Établissement public qui intervient dans les limites du territoire intercommunal et pour les bénéficiaires qui y résident.

Berson, Blaye, Bayon-Sur-Gironde, Campugnan, Cars, Comps, Fours, Gauriac, Generac, Plassac, Samonac, Saugon, St Christoly De Blaye, St Ciers De Canesse, St Genès De Blaye, St Girons D Aiguevives, St Martin Lacaussade, St Paul, St Seurin De Bourg, St Vivien De Blaye, Villeneuve.